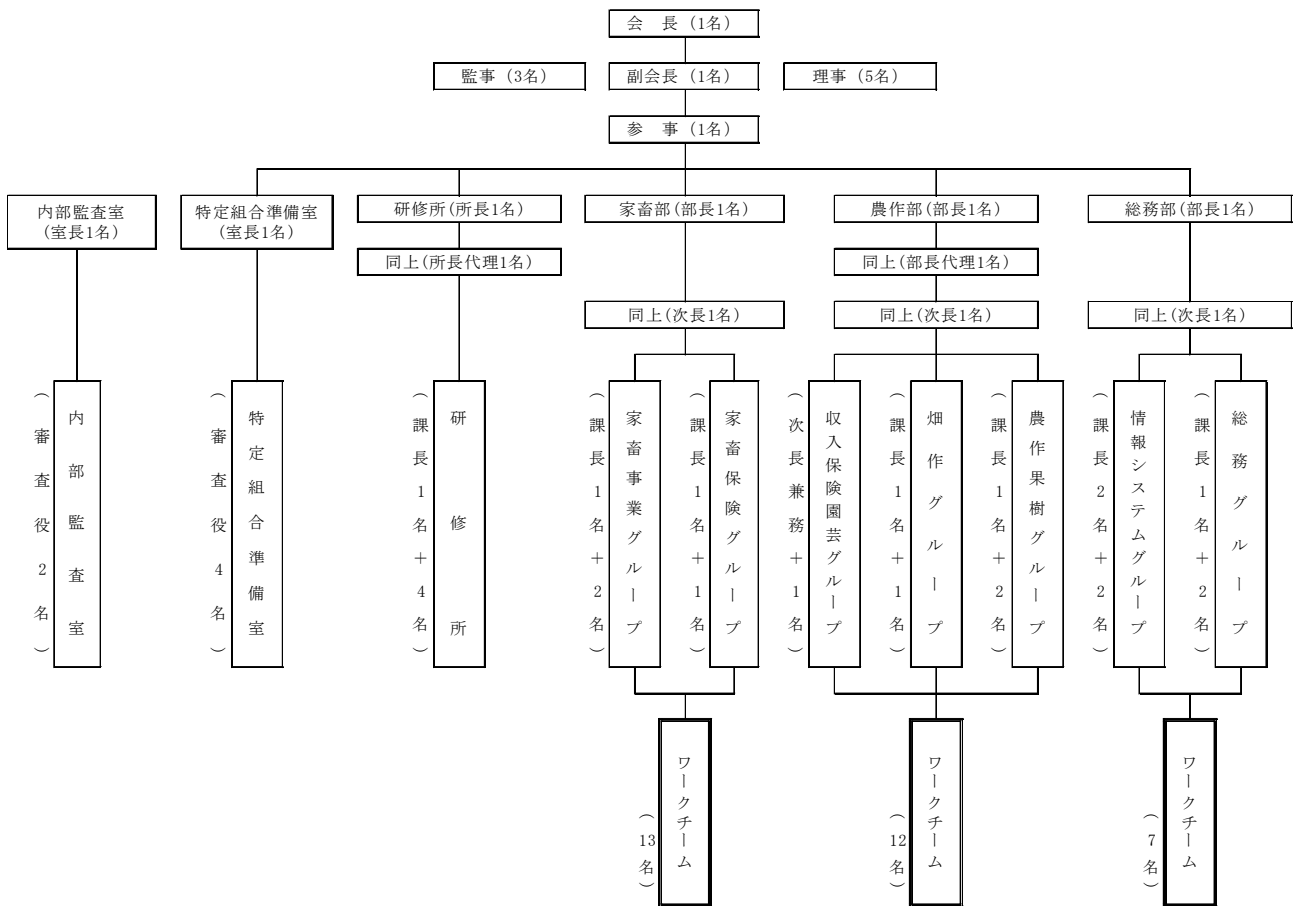


北海道農業共済組合連合会 機構図



区分 職名	総括	総務部	農作物部	家畜部	研修所	特定組合準備室	内部監査室	計
参事	1							1
部長・所長 ・室長 (代理含)		1	2	1	2	1	1	8
次長		1	1	1				3
課長		3	2	2	1			8
審査役						4	2	6
課長補佐		3	1	1				5
係長		1	3	2	2			8
係		7	12	13	2			34
計	1	16	21	20	7	5	3	73

(注) 係には、主任・主事・技師・主事補と再雇用職員、臨時職員及び出向職員を含む。